

Für jeden Anspruch die richtige Logistik

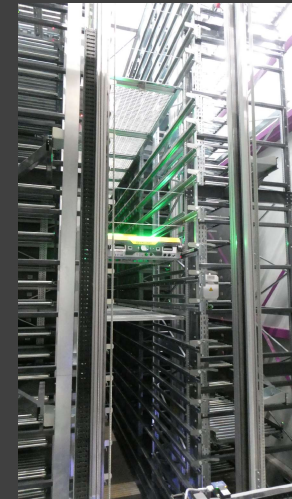
KW *automotive*



Neue Logistik bei KW Fichtenberg

Mit seinem immensen Fahrwerk-Portfolio, modernster Fertigungstechnik, Entwicklungs- und Testzentrum agiert KW automotive seit über 25 Jahren erfolgreich auf allen Märkten. In den vergangenen Jahren entwickelte das inhabergeführte Unternehmen über 16 verschiedene Dämpfungstechnologien, um seinem eigenen Anspruch „Für jeden Anspruch das richtige Fahrwerk“ zu liefern, gerecht zu werden. Neben seinem Kerngeschäft, der Entwicklung und Fertigung von manuell und adaptiv einstellbaren Gewindefahrwerken und weiteren Fahrwerkkomponenten für den Aftermarket sowie dem Zubehörprogramm verschiedener Automobilhersteller im Premiumsegment, ist KW automotive auch aktiv in der Erstausrüstung von Sondermodellen und Supersportwagen der Automobilindustrie.

Weltweit verfügt die Unternehmensgruppe über sieben internationale Niederlassungen in den wichtigsten Märkten wie Belgien, China, Japan, Schweiz, Taiwan und USA. Von den 450 Angestellten weltweit sind etwa 330 am Stammsitz in Fichtenberg tätig, wo die Fahrwerke auftragsbezogen gefertigt werden.



Im Verbindung mit einem Neubau und einer neuen straffen Produktion wurde die gesamte Intralogistik neu aufgestellt.

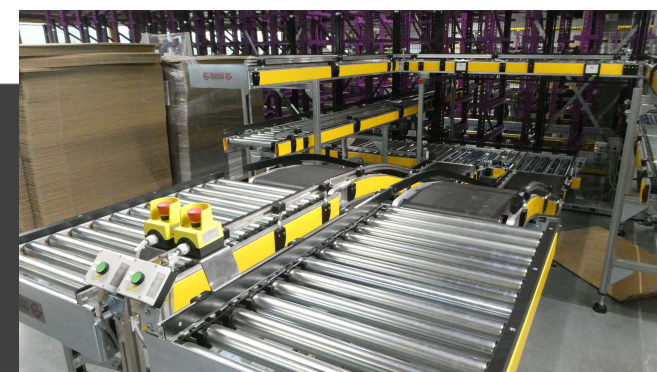
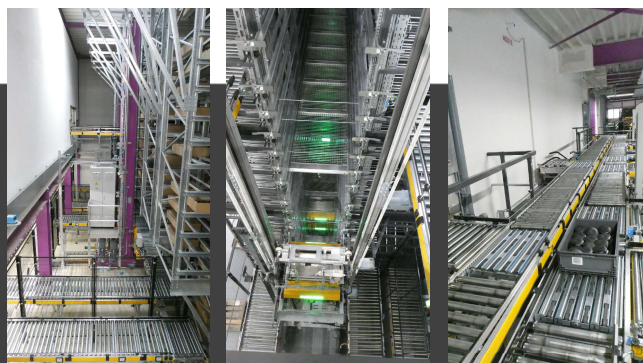
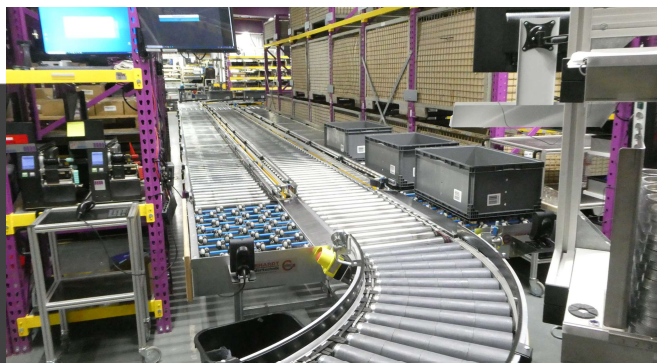
Die Investition umfasste:

- Automatisches Palettenlager mit einer 9-fachtiefen Lagerung und einer Kapazität von 4.266 Ladehilfsmittel
- 3-gassiges Shuttlelager mit 19.650 Stellplätzen und einer Leistung von 630 Dsp/h
- 3-gassiges automatisches Fertigwarenlager für 13.680 Kartonagen und Kunststoffbehälter
- Produktionsverkettung mit automatischem Konsolidierungslager und Anbindung an bereits vorhandene Förderanlagen

Die neue Logistik beginnt beim Wareneingang im Neubau. Dort wird die Ware den beiden Lagerbereichen für Paletten oder Behälter zugewiesen und eingelagert. Nach dem Abruf stehen die Lagungsträger binnen weniger Minuten der neuen Lackieranlage und den Fertigungsinseln zur Verfügung.

Fertig produzierte Baugruppen werden in einem Konsolidierungslager gesammelt und der Packerei auf Abruf angedient. Fertige Pakete werden in das Nebengebäude transportiert und dort in einem Versandlager gesammelt.

Nach der Anforderung seitens Versand werden die Pakete ausgelagert, mit einem Stülpedeckel versehen, gesichert, etikettiert und auf Paletten bereitgestellt.



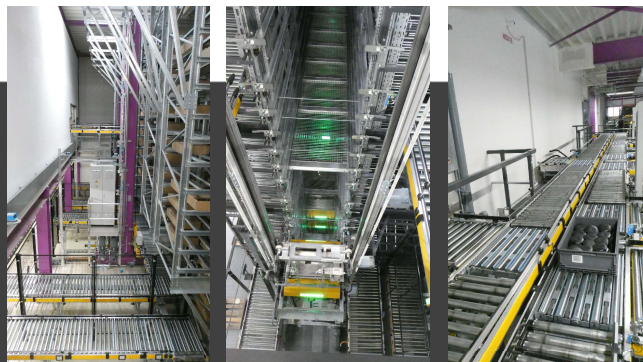
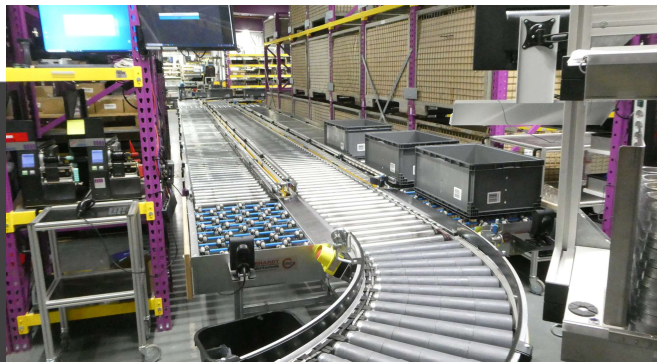
Maier Intraplan GmbH

Hauptstraße 8/1
71686 Remseck
Telefon: +49 (0) 7146 - 871787
Fax: +49 (0) 7146 - 871788
Internet: www.maier-intraplan.de
E-Mail: maier@intraplan-gmbh.de



KW automotive GmbH

Aspachweg 14
74427 Fichtenberg
Telefon.: +49 (0) 7971/9630-0
Fax: +49 (0) 7971/9630-191
Internet: www.kwsuspensions.de
E-Mail: info@kwautomotive.de



Maier Intraplan GmbH

Hauptstraße 8/1
71686 Remseck
Telefon: +49 (0) 7146 - 871787
Fax: +49 (0) 7146 - 871788
Internet: www.maier-intraplan.de
E-Mail: maier@intraplan-gmbh.de



KW automotive GmbH

Aspachweg 14
74427 Fichtenberg
Telefon.: +49 (0) 7971/9630-0
Fax: +49 (0) 7971/9630-191
Internet: www.kwsuspensions.de
E-Mail: info@kwautomotive.de